

**Presentazione  
per settore  
NBT / NLT**



## PARTE I – I vantaggi per il gestore



I vantaggi per la società di leasing o noleggio a lungo termine dati dall'installazione nei veicoli dei sistemi di localizzazione *GuardOne* sono i seguenti, dettagliatamente analizzati nelle successive diapositive:

- a. **riduzione del rischio** e dei danni da **furto** ed appropriazione indebita;
- b. **riduzione del rischio di frodi** legati a sinistri;
- c. **risparmio su polizze** assicurative e vantaggi finanziari;
- d. arricchimento **dell'offerta di servizi al Cliente** (servizio di assistenza E-Call, possibilità per il Cliente di Controllo flotta via WEB,..);
- e. **TELEDIAGNOSI** e controllo della gestione **MANUTENZIONI** dei propri veicoli, con risparmio di tempi e costi;
- f. possibilità di sviluppare **ulteriori servizi a valore aggiunto** verso il Cliente in ottica di fidelizzazione dello stesso.

## *I .a – Riduzione del rischio furto*



I danni causati alle società del settore noleggio in Italia da **furti e appropriazione indebite** non sono trascurabili.

Nelle diapositive seguenti sono riportati i dati ufficiali comunicati dal Ministero degli Interni e dall'ANIASA (Associazione nazionale dell'industria dell'autonoleggio e dei servizi automobilistici).

I vantaggi dall'installazione dei sistemi di localizzazione **GuardOne** sono i seguenti:

- **tempo di reazione molto breve**, con molti recuperi entro 1 ora dal furto;
- il recupero in tempi stretti genera un ulteriore risparmio, in quanto limita la portata dei danni e consente la **continuità del business**;
- consente di **risparmiare** su auto sostitutiva e costi assicurativi, sia premi delle pratiche assicurative.

## *I.a - Report furti in Italia*



Nel corso del 2012 il numero di furti auto in Italia è tornato a crescere rispetto alla tendenza degli anni precedenti. Un totale di 115.451 veicoli rubati, con un incremento del 1,84% rispetto al 2011.

Totale furti d'auto nel 2012 in Italia:	115.451
di cui: mai ritrovate	65.879 (57,06%)
ritrovate	49.572 (42,94%)

La percentuale di recupero scende dal 42,94% al 25% circa nelle aree più a rischio (Roma, Napoli, Catania, Milano e Bari).

Fonte: sito web rivista "Al Volante" [www.alvolante.it/news/furti-auto-2012-303480](http://www.alvolante.it/news/furti-auto-2012-303480)

## *I.a - Report furti in Italia – aree a rischio*



I furti sono concentrati in 5 regioni che coprono circa l'80% del totale:

Regione	Furti 2012	di cui Provincia più a rischio:
Campania	22.350	Napoli: 17.155
Lazio	20.663	Roma: 18.951
Sicilia	16.453	Catania: 8.720
Lombardia	16.017	Milano: 9.815
Puglia	14.981	Bari: 5.690

Fonte: sito web rivista "Al Volante" [www.alvolante.it/news/furti-auto-2012-303480](http://www.alvolante.it/news/furti-auto-2012-303480)

## I.a - Report furti in Italia - Modelli



Nella tabella qui a fianco sono riassunti i modelli più rubati.

	Marca	Modello	Auto rubate 2012	% sul totale rubato
1	FIAT	PANDA	11.004	9,53%
2	FIAT	PUNTO	10.116	8,76%
3	FIAT	UNO	5.854	5,07%
4	FIAT	500	5.837	5,06%
5	LANCIA	Ypsilon	4.567	3,96%
6	FORD	FIESTA	3.481	3,02%
7	VOLKSWAGEN	GOLF	3.295	2,85%
8	SMART	FORTWO COUPÉ	2.215	1,84%
9	OPEL	CORSA	1.790	1,55%
10	FIAT	GRANDE PUNTO	1.651	1,45%
	TOTALE		49.810	43,09%

Fonte: sito web rivista "Al Volante"

[www.alvolante.it/news/furti-auto-2012-303480](http://www.alvolante.it/news/furti-auto-2012-303480)

## *I.a - Report furti in Italia - Noleggio*



Nel corso del 2012 il danno recato al settore del noleggio per FURTI e APPROPRIAZIONI INDEBITE e' stato calcolato pari a **42,4 milioni di euro**, suddivisi fra:

- > Breve termine: 10,3 milioni (0,97% del fatturato)
- > Lungo termine: 32,1 milioni (0,83% del fatturato)

I furti rappresentano una forte criticità per il settore del noleggio a BREVE termine. Il furto genera in primo luogo una perdita economica secca che e' pari al valore contabile del mezzo, in secondo luogo un mancato fatturato derivante dall'impossibilita' di noleggiare, che si protrae fino a quando il veicolo rubato non viene rimpiazzato da un altro.

A questo si aggiungano le pratiche burocratiche e amministrative collegate che hanno evidentemente un impatto di costo sulla gestione.

Dati tratti da ultimo rapporto ANIASA – Associazione nazionale dell'industria dell'autonoleggio e dei servizi automobilistici.

## I.a - Report furti: Noleggio breve termine



Nella tabella a fianco sono riportati i dati del report ANIASA 2012 relativi al noleggio a BREVE TERMINE.

**Tabella 30 - Furti e appropriazioni indebite**

	2012	2011	var. %
Totale Furti	1.140	1.416	-19%
- di cui vetture	1.110	1.391	-20%
- di cui furgoni	30	26	17%
Furti veicoli su flotta media	1,1%	1,2%	-13%
Furti vetture su flotta media vetture	1,1%	1,3%	-13%
Furti furgoni su flotta media furgoni	0,5%	0,4%	25%
Veicoli recuperati da furti	254	254	0%
Veicoli rubati e non recuperati	886	1.163	-24%
Appropriazioni indebite	142	304	-53%
- di cui appropriazioni indebite vetture	132	281	-53%
- di cui appropriazioni indebite furgoni	10	23	-58%
Appopr. indebite veicoli su flotta media	0,1%	0,3%	-49%
Appopr. indebite vetture su flotta media vetture	0,1%	0,3%	-49%
Appopr. indebite furgoni su flotta media furgoni	0,2%	0,4%	-56%
Veicoli recuperati da appropriazioni indebite	71	222	-68%
Veicoli non recuperati da appropriaz. indebite	71	82	-14%
Danno da furti (euro)	10.288.606	10.493.731	-2%
Danno dei furti sul fatturato	0,97%	0,91%	7%

Fonte: Report ANIASA 2012



## *I.a - Report furti: Noleggio Lungo termine*



Nel corso del 2012 i danni derivanti da FURTI al settore del noleggio a LUNGO TERMINE hanno pesato per 32,1 milioni di euro, pari allo 0,83% sull'intero fatturato.

A questi vanno aggiunti i sinistri che rientrano nella copertura KASKO e che rimangono parzialmente a carico della società di noleggio. Questi sinistri sono cresciuti del 10% in 2 anni e spesso nascondono delle truffe a carico delle società stesse.

Gli apparati di localizzazione satellitare (Black Box) stanno diventando una pedina di grande importanza per ridurre l'elevata sinistrosita'.

Un aspetto di grande rilevanza e' che con questi dispositivi e' possibile anche proteggere al meglio le flotte dalla piaga endemica dei furti, tornati a crescere nel 2012.

Fonte: Report ANIASA 2012

## I.a Report furti: Noleggio lungo termine



Nella tabella a fianco sono riportati i dati del report ANIASA 2012 relativi ai furti sul noleggio a LUNGO TERMINE.

**Tabella 79 - Furti**

	2012	2011	2010	Var. % 2012/2011
Veicoli rubati	3.260	2.979	2.817	+9,4%
Veicoli rubati in % su flotta media	0,62%	0,57%	0,54%	+8,0%
Danni da furti (milioni di euro)	32,1	32,7	27,2	-1,8%
Danni da furti su fatturato da noleggio	0,83%	0,86%	0,73%	-3,7%

In quest'altra tabella sono invece riportati i dati del report ANIASA 2012 relativi ai sinistri KASKO sul noleggio a LUNGO TERMINE.

**Tabella 78 - Sinistri Kasko**

	2012	2011	2010	Var. % 2012/2011
N° di sinistri kasko	440.060	427.868	402.405	+2,8%
Sinistri kasko su flotta media	0,84	0,82	0,78	+1,5%
Danni da sinistri kasko (milioni di euro)	270	267	234	+1,3%
Danno per singolo sinistro kasko (euro)	615	624	582	-1,5%

Fonte: Report ANIASA 2012

## *I.b – Riduzione del rischio frodi*



I danni causati alle società del settore noleggio da **danni per sinistri non segnalati e frodi su sinistri** possono essere ridotti grazie ai servizi collegati alla “black box” **GuardOne**, che:

- permette di rilevare un uso improprio dell’auto (es. allarmi CRASH segnalati in tempo reale all’agenzia interessata) per poter verificare con maggiore attenzione quando l’auto viene riportata (NBT);
- permette di tracciare l’uso del veicolo, con informazioni a disposizione dell’Ufficio Sinistri per la gestione di sanzioni, denunce, ecc (sia NBT che NLT);
- consente di **risparmiare** su premi assicurativi.

# I.b – Riduzione del rischio frodi



Alla ricezione dell'evento CRASH la Centrale Operativa verifica quanto accaduto....

Demo

Report Incidente



Data: 18/05/2013 18.16.45



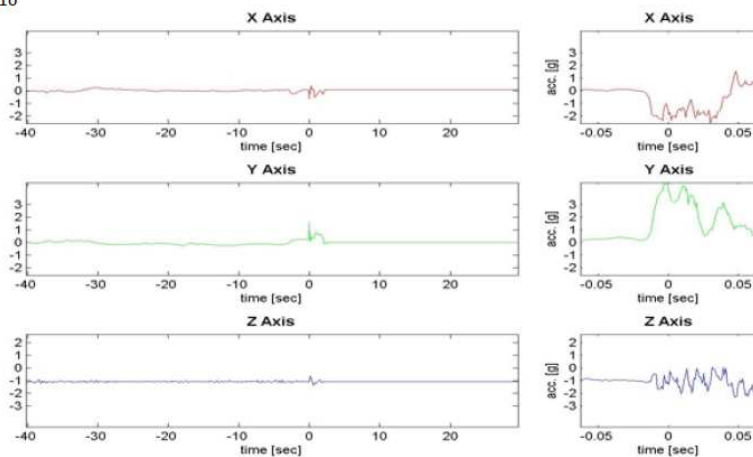
Crash Report - Main (car being impacted on right side)

55418

Date: 1/28/2011 23:47:06

Lat: 54.4539666

Lon: 53.6116



... e fornisce al gestore le informazioni scaricate dalla memoria dell'unità relativa alla dinamica del sinistro.



La diminuzione dei costi legati ai sinistri permette alla società un miglioramento dei propri indici e un maggior potere contrattuale nei confronti dei propri partner assicurativi.

La diminuzione del tempo di recupero dell'asset in caso di furto o appropriazione indebita permette inoltre un vantaggio dal punto di vista finanziario.

**GuardOne** eroga il servizio di localizzazione in tutta Europa e collabora con società' che si occupano del recupero dei veicoli a seguito di furto o appropriazione indebita su tutto il territorio europeo.



Il Cliente “Flotta” può trarre vantaggio dalla presenza a bordo di un sistema di localizzazione **GuardOne** per :

- INCREMENTARE la SICUREZZA per propri dipendenti, che possono richiedere l'intervento della Centrale di Assistenza tramite pulsante “E-Call” ed essere automaticamente assistiti in caso di incidente rilevato dal sistema;
- MIGLIORARE l'EFFICIENZA della propria flotta, sia evitando interruzioni di attività in caso di furto, che ottimizzando l'attività del personale;
- RIDURRE i COSTI OPERATIVI grazie ad un migliore coordinamento delle risorse;
- CONTROLLARE i COSTI di CARBURANTE;
- CERTIFICARE l'ATTIVITA' svolta.

I servizi offerti al Cliente si potrebbero suddividere in servizi INCLUSI nella fornitura del VEICOLO ed in servizi a VALORE AGGIUNTO che il Cliente può richiedere e che possono produrre marginalità per la Società. Ad esempio:

1. INCLUSI e compresi nell'offerta base:

- intervento di recupero da parte della Centrale Operativa H24 in caso di furto;
- pulsante per richiesta di assistenza.

2. A RICHIESTA, con canone mensile:

- ACCESSO WEB da PC o tramite WEB APP per controllo flotta;
- Controllo CARBURANTE;
- Gestione MANUTENZIONI;
- Servizi di sicurezza aggiuntivi;
- Report ECO-DRIVE , ecc....

Il sistema satellitare **GuardOne** può fornire informazioni utili alla gestione della **MANUTENZIONE** della flotta:

- **KM percorsi:** per contattare il Cliente ed invitarlo a rientrare per i tagliandi programmati;
- **CODICI di DIAGNOSI:** tramite collegamento a porta OBD il sistema satellitare **GuardOne** può leggere e trasmettere i codici di diagnosi (DTC), per permettere di effettuare una telediagnosi del veicolo.

Le informazioni possono essere messe a disposizione di vari utenti (es. Concessionario, Società di noleggio, Cliente finale), secondo modalità da concordare.



Le informazioni di diagnosi sono messe a disposizione su linea OBD II tramite dei DTC (“Diagnostic Trouble Codes”) che possono essere:

- **codici standard**, principalmente relativi ai dispositivi “emission relevant” che potrebbero portare ad un aumento delle emissioni (catalizzatore, sonda lambda);
- **codici di diagnosi non standard**, di proprietà del costruttore automobilistico. I codici possono essere perciò letti e ritrasmessi anche senza “conversione in chiaro” dell’informazione.

Esempio di DTC

**P** Power Train (Motore)

P0001=Fuel Volume Regulator Control Circuit Open

P0002=Fuel Volume Regulator Control Circuit Range/Performance

P0007=Fuel shutoff valve "A" Control Circuit High

P0008=Engine Position System Performance Bank 1

P0988=Transmission Fluid Pressure Sensor/Switch "E" Circuit Range/Performance

**B** Body

B1000=HRA Headlamp range adjustment: Supply voltage of the control unit is too low

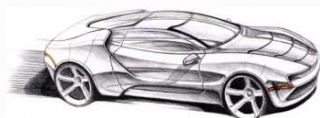
B1004=LCP Lower Control Panel: Control unit does not match vehicle type

B1056=Automatic Air Conditioning:

B1476=Airbag malfunction indicator and warning lamp is defective

La connessione a bordo per la lettura dei segnali utili alla gestione della flotta può avvenire sia tramite porta OBD che su linea CAN, per una maggiore sicurezza dell'installazione. Le modalità di connessione sono le seguenti:

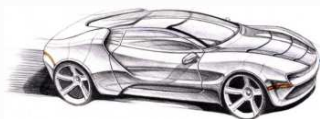
Connessione  
CAN:



Esempi di Informazioni disponibili:

- centralizzata
- porte
- quadro

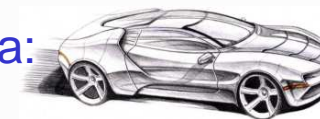
Connessione  
OBD:



Esempi di Informazioni disponibili:

- velocità
- giri motore
- livello carburante
- emissioni CO2
- Codici OBD
- VIN
- ...

Connessione mista:



Informazioni disponibili sono la somma dei precedenti

La connessione OBD semplifica l'installazione, ma non può garantire la sicurezza contro la manomissione. A fini di sicurezza si suggerisce perciò connessione CAN oppure mista.



In ottica di fidelizzare il Cliente offrendo nuovi servizi il sistema satellitare **GuardOne** può inoltre fornire ulteriori possibilità.

Ad esempio l'integrazione delle informazioni ricevute dal sistema satellitare **GuardOne** con il software di **CRM** dell'azienda gestore può permettere di creare una serie di servizi per essere "più vicini" al Cliente:

- informazioni periodiche sullo stato dell'auto;
- consigli sull'uso del veicolo dettati dalle informazioni ricevute;
- informazioni sul traffico nella zona dove si trova il Cliente;
- informazioni sull'assistenza all'estero se il veicolo va oltre confine;
- .....

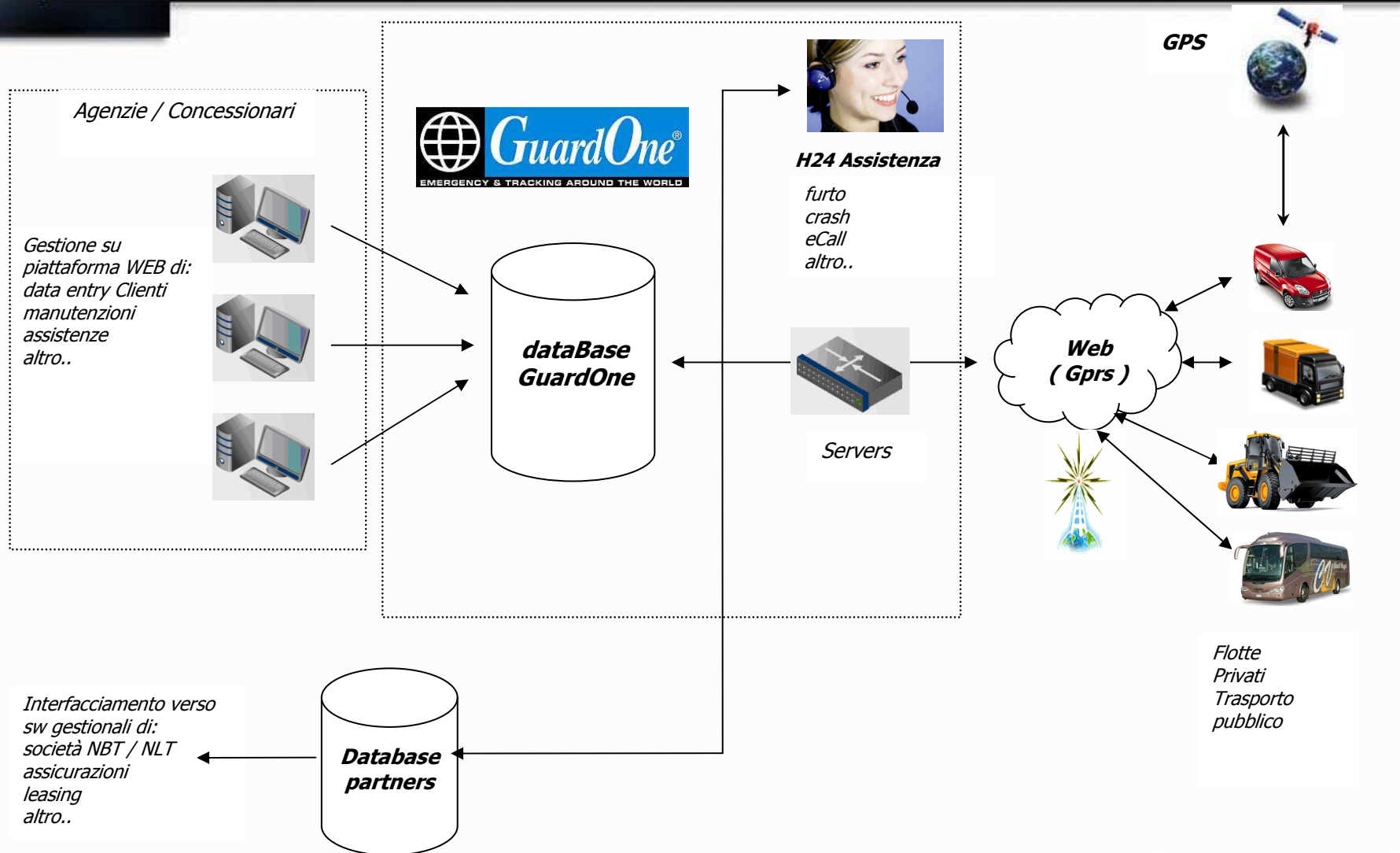
Ulteriori possibilità sono le seguenti:

- Report “**Stile di guida**”: grazie ad un accelerometro a 3 assi il sistema *GuardOne* può fornire al Cliente “Flotta” informazioni sulla modalità di guida dei propri dipendenti (accelerazioni, frenate brusche, dossi, guida sportiva,..) per spingere in direzione di uno “**stile di guida virtuoso**” :
- Report “**ECO DRIVE**”: le informazioni di consumo carburante prelevate da **CAN** o **OBD** permettono di monitorare le medie dei consumi per autista e le emissioni di CO2, anche in questo caso per spingere gli autisti ad una attento stile di guida, che porti risparmio all’Azienda e benefici per l’ambiente;
- “**Pay per use**”: avendo a disposizione in tempo reale la percorrenza KM dei veicoli a noleggio è possibile studiare offerte ad hoc.

*GuardOne* Italia può supportare nello sviluppo di questi ed altri servizi al Cliente.

La gestione dell’intera piattaforma sw presentata alla successiva diapositiva è effettuata direttamente da *GuardOne*.

# I.f – Creazione nuovi SERVIZI al CLIENTE



Anche l'ANIASA ha elencato alcuni dei benefici dell'applicazione della telematica alle flotte a noleggio ed aziendali:

## Telematica e Flotte a Noleggio Benefici

- Stato d'uso del veicolo
- Interventi in caso di sinistro
- Segnalazione furto e recupero veicoli
  - Aspetti assicurativi
- Contravvenzioni al Codice della Strada
- Pass nelle ZTL – Parcheggi – Corsie preferenziali
  - Consumi carburante e chilometri percorsi
- Maggiore efficienza gestione trasferite e risorse aziendali
  - Valorizzazione Usato

Fonte: Report ANIASA 2012

## PARTE II – I vantaggi per il Cliente



Alcuni dei vantaggi per il cliente “Flotta” dati dall’installazione nei veicoli dei sistemi di localizzazione *GuardOne* sono i seguenti, suddivisi in 2 categorie principali:

### A. SICUREZZA

- controllo del veicolo da furto e rapina;
- salvaguardia del mezzo , delle persone e dei beni trasportati;
- gestione delle emergenze.

### B. EFFICIENZA e OTTIMIZZAZIONE LOGISTICA

- Gestione in tempo reale della flotta;
- Evitare utilizzo improprio del veicolo;
- Ottimizzazione dei tempi di intervento;
- Controllo dei costi di gestione;
- Coordinamento delle risorse;
- Certificazione dell’attività svolta.